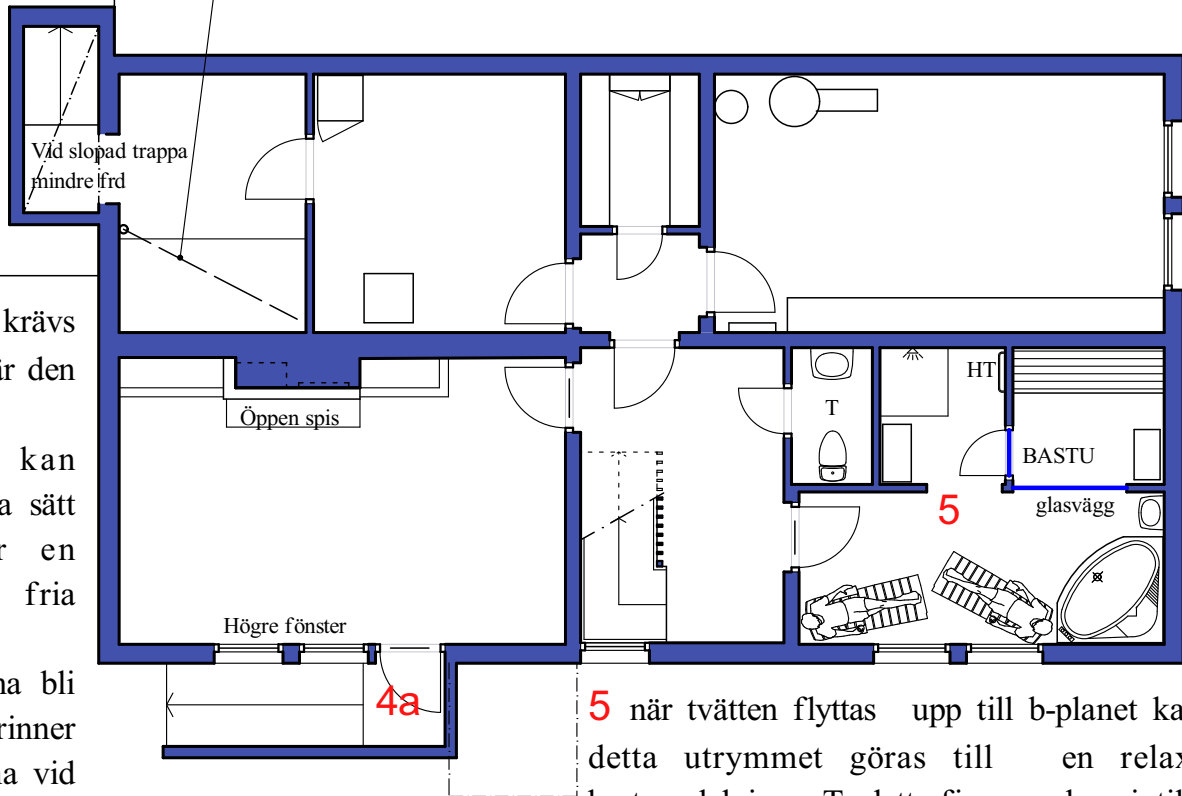


Här någonstans kan en 110 ledning finnas i golvet enl gammal sanitetsritning. Även ett synligt vertikalt rensrör.



4a Ny källaretrappa krävs mht utrymningen när den bef slopas.

En källare som kan användas på många sätt som här kräver en utrymning till det fria förutom till b-planet.

Man skall inte kunna bli instängd om det brinner på b-planet. Fönsterna vid trappan kan även göras högre för att få rummet mer användbart. Förutom gillestuga som det var från början kan det vara gästrum, kontor eller dyl.

5 när tvätten flyttas upp till b-planet kan detta utrymmet göras till en relax, bastuavdelning. Toalett finns redan intill. Kanske en glasvägg mot bastun och ett tvättställ. Vatten och avlopp finns redan.